

IM ÜBERBLICK

ZIELE UND CHANCEN

Ziel ist der Einstieg über die Umschulung in ein festes Arbeitsverhältnis. Hierzu dient die professionelle Umschulung als Baustein und Mehrwert für das eigene Profil – und als Chance auf einen beruflichen Neuanfang.

Das Berufsbild des Mediengestalters vereint Kreativität und Technik, sodass sich viele Beschäftigungsbereiche für ausgebildete Fachkräfte ergeben. Ob in Unternehmen der Druck- und Medienwirtschaft, Verlagen, in Werbeagenturen und Marketingabteilungen, in Rundfunk- oder Fernsehanstalten, das Feld ist breit gefächert und bietet vor allem Platz für Individualismus.

IHRE VORTEILE

- Hoher Wissenstransfer durch innovative Methodik und handlungsorientiertem Lernen
- Modulares und praxisbezogenes Lehrgangskonzept
- Umfangreiche Seminarunterlagen
- Moderne Schulungsraume und aktuelle Technik
- Erfahrene Referenten/-innen und Dozenten/-innen
- Angenehme Lernatmosphäre

IHRE ZUKUNFT

AN DER WIRTSCHAFTSAKADEMIE

Wir sind eine gemeinnützige GmbH mit Sitz in Greifswald, Mecklenburg-Vorpommern. Unsere Akademie versteht sich als Partner von Mensch und Unternehmen in der Region. Wir bieten abgestimmte, bedarfsgerechte Bildungsdienstleistungen. Nehmen Sie teil an unseren Workshops, Seminaren und Veranstaltungen in unserem neuen, modernen Gebäude am Puschkinring.

Fragen Sie uns!

Gemeinsam Zukunft bilden. Wir helfen Ihnen gern.



WIRTSCHAFTS
AKADEMIE
NORD

Wirtschaftsakademie Nord gGmbH
Puschkinring 22 a
17491 Greifswald
Telefon: (03834) 88596-0
Telefax: (03834) 88596-12
info@wirtschaftsakademie-nord.de
www.wa-nord.de

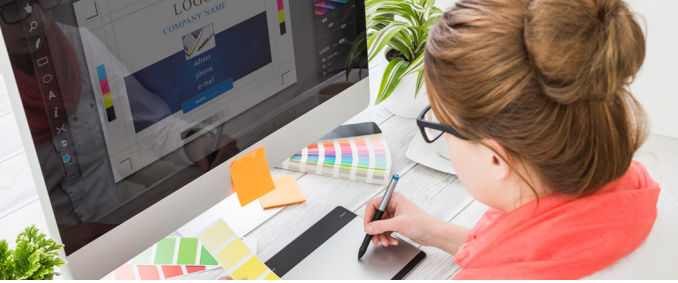


Die Teilnahme an Bildungsangeboten ist Vertrauenssache. Die Wirtschaftsakademie Nord ist ein staatlich anerkannter Weiterbildungsträger und nach AZAV zertifiziert.

MEDIENGESTALTUNG DIGITAL UND PRINT

Umschulung





UMSCHULUNG

EINE NEUE PERSPEKTIVE

Mit dem Angebot der Wirtschaftsakademie Nord in Greifswald haben Sie die Möglichkeit, einen neuen beruflichen Weg zu entdecken und zu bestreiten. Mit fachlicher Kompetenz und maßgeschneiderten Lösungen sind wir der Partner an Ihrer Seite.

Auf Grund bestehender Kooperationen mit regionalen und überregionalen Unternehmen bieten wir eine arbeitsmarkt-orientierte und praxisnahe Umschulung. Profitieren Sie von erfahrenden Dozenten, einer modernen technischen Ausstattung und nutzen Sie die engen Wirtschaftskontakte der Wirtschaftsakademie Nord mit besten Chancen auf einen Direkteinstieg in die Berufswelt.

Zugangs- voraussetzungen	Mittlere Reife, abgeschlossene Berufsausbildung, Quereinsteiger mit Interesse an der Medienwelt, entsprechende Berufserfahrung, bestandener Eignungstest
Beginn	September
Lehrgangsdauer	24 Monate, Vollzeit
Standort	Alle Seminare und Prüfungsvorbereitungen finden am Standort in Greifswald statt.
Abschluss	Prüfungszeugnis der Industrie- und Handelskammer, Abschlusszertifikat der Wirtschaftsakademie Nord

UNSERE QUALITÄT FÜR IHREN ERFOLG

THEMENÜBERBLICK

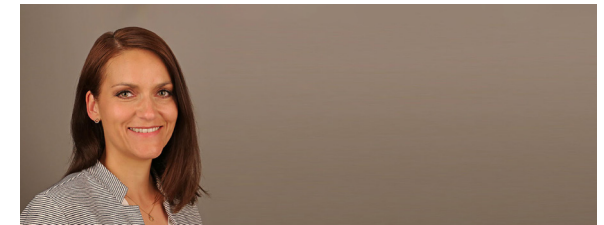
- Medienprodukte gestalten, erfassen, analysieren und bearbeiten
- Webseitengestaltung und Realisierung
- Kommunikations- und Präsentationsmethoden kennenlernen und einsetzen
- Medienproduktionen und Verträge rechtlich absichern
- Übertragungs- und Kommunikationssysteme einsetzen
- Vorbereitung und Durchführung von Produktionen in unterschiedlichen Druckverfahren
- Projektplanung und Konzeption
- Betriebspraktikum, Begleitung durch Praktikumsaufträge, Reflexionsgespräche
- Vorbereitung auf die Abschlussprüfung

EIN NEUANFANG MIT CHANCEN

Verlassen Sie sich darauf, dass Ihre Umschulung vollumfänglich ist und dass Sie optimal auf Ihr jeweiliges neues Tätigkeitsfeld vorbereitet werden. Wir stellen dafür nicht nur ausgezeichnetes Personal für die individuelle Betreuung zur Verfügung. Denn durch die modernen Lehrräume und Werkstätten sowie die enge Anbindung an die Wirtschaft können Sie sich außerdem sicher sein, praxisnah und zukunftsorientiert geschult zu werden.

WIR BERATEN SIE GERN!

IHRE ANSPRECHPARTNERIN



Daniela Kruse

Schulverwaltung

Telefon: (03834) 88 596 220

E-Mail: Daniela.Kruse@wirtschaftsakademie-nord.de

FÖRDERMÖGLICHKEITEN

Neben dem Bildungsgutschein der Agentur für Arbeit/ dem Jobcenter gibt es viele weitere Fördermöglichkeiten:

- Bildungsprämie für Arbeitnehmer/innen mit geringem Einkommen
www.bildungspraemie.info/de
- Bildungsschecks für Unternehmen
www.gsa-schwerin.de
- WeGebAU
www.vorderstrasse.de/wegebau
- Berufsförderungsdienst (BFD)
www.dienstzeitende.de